

ΑΘΗΝΑΪΚΗ ΟΠΕΡΕΤΤΑ
Γ. ΔΡΑΜΑΛΗ

Η ΒΑΣΙΛΙΣΣΑ

ΤΗΣ
ΝΥΧΤΑΣ



ΑΘΗΝΑΪΚΗ ΟΠΕΡΕΤΤΑ
ΓΕΩΡΓ. ΔΡΑΜΑΛΗ
* ΑΘΗΝΑΙ *

*Amo
Rome de
fou de
L...*

'Αχ! μικρή μ' Σπανιόλα

Σπίτι μου ν' ἀρθῆς.

ΑΘΗΝΑΪΚΗ ΟΠΕΡΕΤΤΑ
ΓΕΩΡΓ. ΔΡΑΜΑΛΗ
* ΑΘΗΝΑ *

ΜΟΥΣΙΚΗ

WALTER COLLO

Η ΒΑΣΙΛΙΣΣΑ ΤΗΣ ΝΥΧΤΑΣ

ΟΠΕΡΕΤΤΑ ΕΙΣ ΠΡΑΞΕΙΣ ΤΡΕΙΣ

Σπίτι μου νάρθης
(Δουφία Λότσι Έμιλ)

Μουσική Walter Kollo

Shimmy-Tempo.

Λότσι.

Θά περάσης τώ-ρα σὺ
Ραν-τεβοῦ σέ καμπα - ρέ

ὀπλα μου ζωή χου - σή
ἀν κρα-τή-σης σε-πα - ρέ,
μὴν κυττάξης ἀλ-λη. Γύ-ρε τὸ κεφά - λι μέ-σα στὴν ἀγκά-λη
ἀ-στυνό-μος φτά - νει θά-λασσα τὰ κά - νη καὶ τοὺς δύο μᾶς πιά-νει

Έμιλ.

να σέ πιᾶση ζά-λη. Ναι μὰ πό-τε, πές και ποῦ;
φο-ρα μᾶς τὰ βγά-νει. Σ' ἐ-ξο-χή ἀν θές να πᾶς
Πές μικροῦ λαμ' ἀ-λε - ποῦ
μὰ καὶ κεί μὴν τὰ ρω - τᾶς

1. 2.

Τὶ ζῆλῶς νὰ γί-νη; Νό-μος δὲν εὐλύ-νει καὶ δὲν μᾶς ἀφί-νει. Τὸ πεπῶς νὰ γί-νη; νά-σου κιάλλος καὶ ἐ-

1. 2.

Λότι.

-κεῖ μπε - - λᾶς Λύσ' ὑπάρχει μανό μιά

cresc. f p

Ἐμίλ. Λότι.

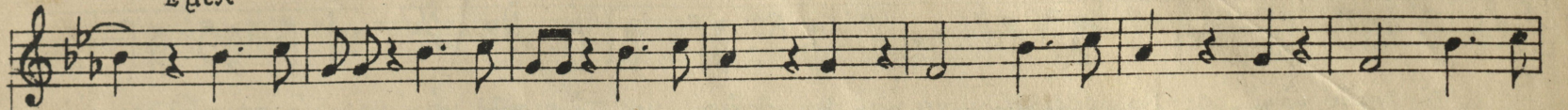
κιάλλη δὲν χωρεῖ καμ-μιά λέγε γρήγορα τί θές γιὰ σές Σπί-τι

cresc. mf

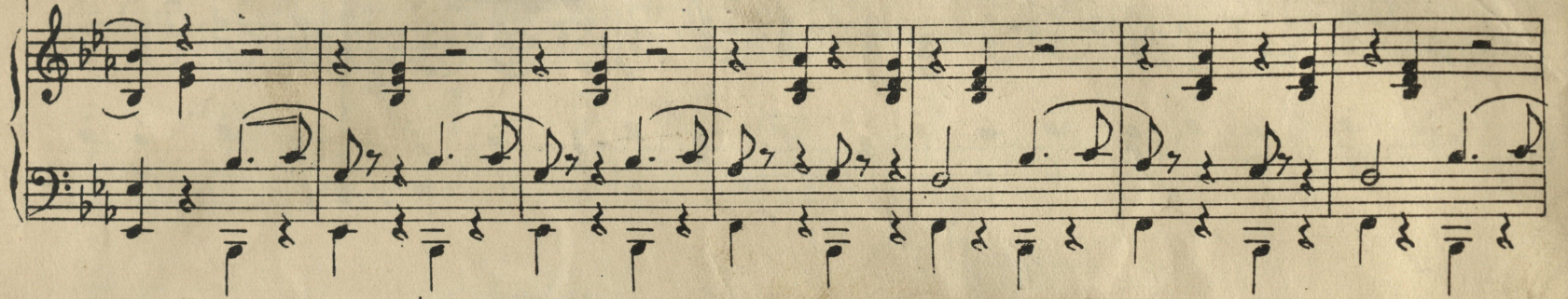
μου νάρ-θῆς χαρά νὰ νοιώ-σης σὸ, - τι κι' ἄν πο-θεῖς δὲ θά με-τα-νοιώ-σης

p mf p

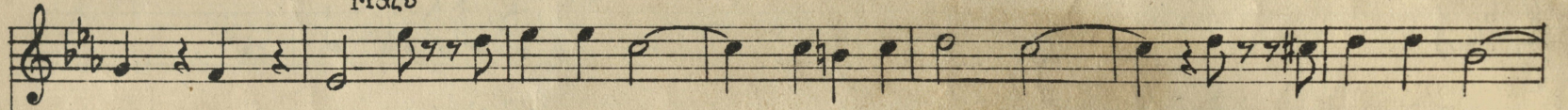
Ἐμίλ



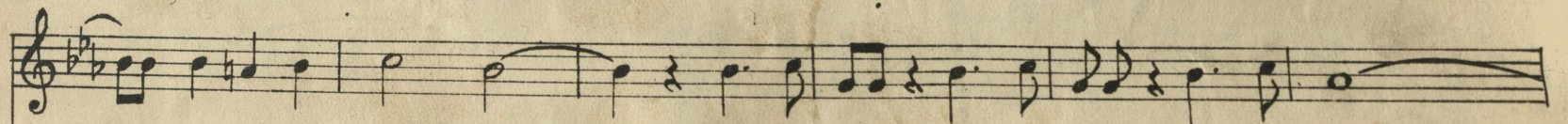
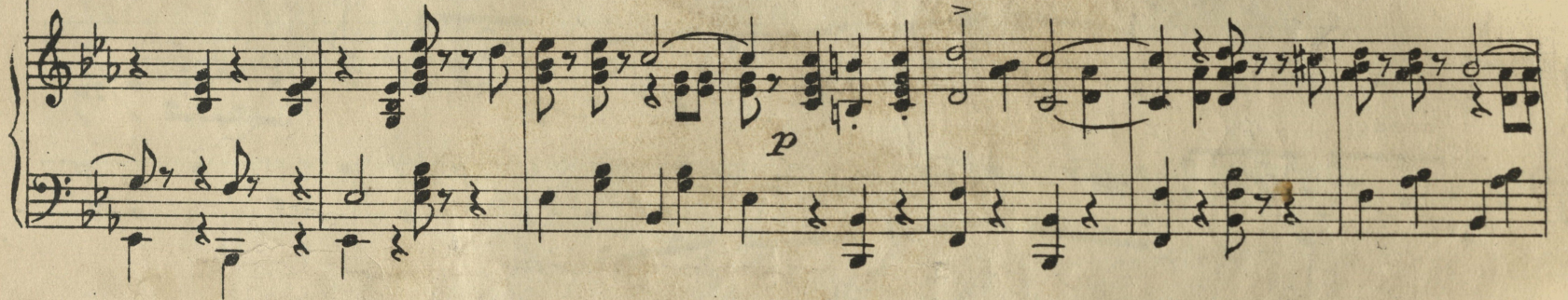
Μέ λο-γάκια μέ φι-λάκια σέ θερμά-κα - λιά ὁ και-ρός κυ - λά κιῆ ζω-



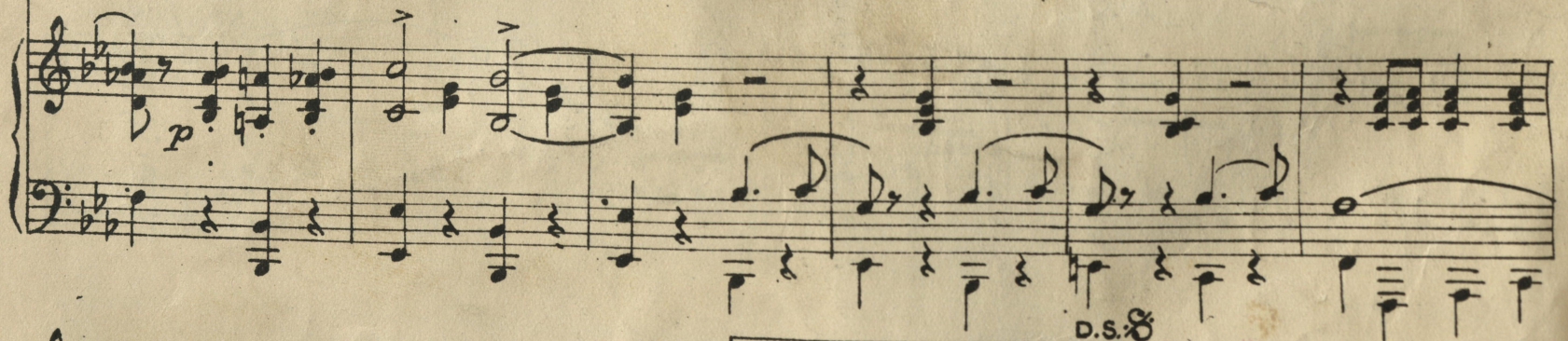
Μαλὺ



ἡ περ - - νᾶ. Σπί - τι μου νάρθης χα-ρά νά νοιώ - σης ὅ, - τι κιᾶν πο-θῆς



δέν θά με - τα - νοιώ - σης Μέ λο-γάκια μέ φι-λάκια μάγ-κα - λιά



ὁ και-ρός κυλά και ἡ ζω-ῆ περ-νᾶ

